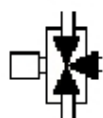


Trykeekspansion med sikkerhedsæt 2,5bar



Cirkulations pumpe, gerne alpha 2, Kobles f.eks. på L5.



3 Vejs motorventil til VVB, Kobles f.eks. på L6  
Sikrer at kun VVB får varme ved VVB drift



Shunt, enten i form af en radiator ventil med fjern føler, eller et fast omløb med en hane, returen skal være 10-15 grader under fremløbet, så styringen ikke pendler.



Flow måler med puls, kobles i puls indgangen på styringen, skal sidde på returen.